

# Kreative Wege zu zeitgenössischer Kunst

Kunsthistorikerin Hilâl Mercan macht zusammen mit Leiterin Holle Nann die Städtische Galerie Ostfildern zum Lern- und Erlebnisort.

Von Petra Bail

**OSTFILDERN.** Kinderleicht und fantasievoll wird die Kunstvermittlung in der Galerie der Stadt Ostfildern betrieben. Einen großen Anteil daran hat Hilâl Mercan. Die Kunsthistorikerin und Pädagogin macht gemeinsam mit Galerieleiterin Holle Nann den städtischen Musentempel im Stadthaus zum Lern- und Erlebnisort. Das Vermittlungsprogramm für das Galeriepublikum von morgen erfreut sich seit vielen Jahren großer Beliebtheit bei den örtlichen Grundschulen. Inzwischen sind es 30 Klassen pro Jahr, die von den beiden Expertinnen durch die Ausstellungen geführt werden.

„Kinder haben keine Schwierigkeiten, sich auf zeitgenössische Kunst einzulassen“, erklärt Kunstvermittlerin Hilâl Mercan. Die erfahrene Kunsterzieherin war vor 13 Jahren die erste Praktikantin in der kommunalen Galerie. Seit drei Jahren arbeitet sie dank der Fördermittel der Bürgerstiftung Ostfildern auf Honorarbasis. „Die Nachfrage der Grundschulen ist erfreulich hoch“, sagt Holle Nann, die noch, ehe sie die Galerieleitung 2006 übernahm, Kunstvermittlungen durchgeführt hatte. Inzwischen sind die 5. Klassen dazugekommen. „Das müssen wir stemmen.“ Da ist sie froh, dass die Kollegin die Hälfte übernimmt. Von 30 Klassen haben sich bereits 23 für den November angemeldet.

Die Teilnehmenden genießen es offenbar, die Galerie ungezwungen und selbstbewusst erleben zu können. „Manche Klassen kommen dreimal pro Schuljahr“, freut sich Hilâl Mercan. Aber es gibt auch einige Kinder, die noch nie in der Städtischen Galerie waren. „Nach dem dritten Besuch fühlen sie sich zu Hause“, so Mercan. Durch den spielerischen Zugang werden Schwellenängste abgebaut. Die Kinder erfahren kulturelle und

ästhetische Bildung ganz authentisch. Manche kommen sogar später wieder und erklären ihren Eltern die Kunst, ist ihre Beobachtung.

Die Schülerinnen und Schüler stellen durch assoziatives Sehen ganz leicht einen Bezug zum eigenen Alltag her, sie verknüpfen das Gesehene mit dem eigenen Leben. Eine blaue Farbfläche erinnert sie an Urlaub, an einen See. Der Nachwuchs steigt emotional ein. Hilâl Mercan ist immer wieder erstaunt über die Offenheit der jungen Besucher und darüber, wie die Wahrnehmung der Kinder durch das spielerische Anleiten zum genauen Sehen geschärft wird. Ihr ist es wichtig zu vermitteln, dass Kunst nichts Abstraktes ist und dass Kunstschauen so selbstverständlich wird wie Bücherlesen.

Das ambitionierte Programm in Ostfildern sei eine schöne Ergänzung und gleichzeitig auch ein Ausgleich zum Schulalltag. So waren die Regale der Ausstellung „Kippmomente“ des Künstler-Duos Stef Stagel und Steffen Schlichter (ststs) der Hit. „Total cool, da konnten wir Karussell laufen“, so das Schüler-Résümee über diese besondere Betrachtungsweise. Das niederschwellige Angebot ist neben der offenen Haltung den Kindern gegenüber von Wertschätzung und einem respektvollen Umgang mit zeitgenössischer Kunst geprägt. Zur Einführung erhalten die jungen Gäste Eckdaten, um mit dem Raum und der Kunst darin vertraut zu werden, sowie Verhaltensregeln. Passiert ist noch nie etwas.

Nachhaltig war das Projekt zur Ausstellung mit Impressionen aus ganz Europa von Robert Förch. Hilâl Mercan hat die Situation umgedreht und die Kinder den Blick auf ihre Welt richten lassen. „Es gibt so viele besondere Sachen hier in Ostfildern.“ Die Landschaftstreppe, der Amor-Tempel, auch Flugzeuge am Himmel über Ostfildern hielten die



Galerieleiterin Holle Nann (links) und Kunstvermittlerin Hilâl Mercan

Foto: Petra Bail

Kinder in lebhaften Zeichnungen fest, die sogar als Postkarten gedruckt wurden.

Ein Coup gelang den Kunstvermittlerinnen mit einer Aktion zur Präsentation von Stararchitekt J.Mayer.H anlässlich des 20-jährigen Jubiläums des Stadthaus. Kinder luden andere Kinder und Menschen, die alleine sind, zur Ausstellung in die Galerie und füllten den Ort der Begegnung im Scharnhäuser Park mit Leben.

Holle Nann hatte ihrerseits ein schönes Erlebnis bei einer Ausstellungseröffnung in Esslingen, das sie in ihrer engagierten Arbeit bestätigt: Zwei junge Menschen sprachen sie dort an, dass sie sich noch sehr genau daran erinnerten, dass sie vor sieben Jahren bei ihr in der Kunstvermittlung gewesen seien.

## Kunst für Kinder

**Pädagogin** Hilâl Mercan (39) ist Fachoberlehrerin für Kunst in einer Realschule in Stuttgart-Vaihingen. Seit 2010 lebt sie mit ihrer Familie im Scharnhäuser Park.

**Projekte** Die Grundschulen können sich für die Kunstvermittlung der städtischen Galerie bewerben. Angeboten werden wochentags zwei Termine. Holle Nann erhielt den Zuschlag der Stiftung Erlebnis Kunst für ein Förderprojekt mit dem Heinrich-Heine-Gymnasium: Sprache durch Kunst. Elf bis 13 Jahre alte Schüler aus Vorbereitungsklassen kommen in die Galerie, um über Bilder in die Sprachförderung einzusteigen. pb

# Sperrung wegen S-Bahn-Baustelle

Verkehrsteilnehmer müssen auf Neuhausens Straßen mit einigen Behinderungen rechnen.

Von Elisabeth Maier

**NEUHAUSEN.** Wegen Großbaustellen gibt es in Neuhausen Verkehrsbehinderungen für Autofahrer, Radler und Fußgänger. Da bereits die Arbeiten für den Bau des neuen S-Bahnhofs in Neuhausen angefallen sind, wird die Bahnhofstraße auf Höhe der Hausnummern 54 bis 60 ab Montag, 6. November, voll gesperrt. Wer nach Filderstadt will, muss einer ausgeschilderten Umleitung folgen.

Die komplette Sperrung der Bahnhofstraße ist voraussichtlich bis 6. Dezember dieses Jahres nötig. „Der Grund sind erforderliche Kanalisierungsarbeiten im Zuge der Erstellung der neuen Endhaltestelle S 3“, teilt Neuhausens Pressesprecherin Elke Eberle mit. Der Bau des neuen S-Bahnhofs, der zu einem zweiten Zentrum in der Fildergermeinde werden soll, wird auf Hochtouren vorbereitet. Wegen der Arbeiten am künftigen Bahnhof ist auch der ehemalige Radweg in diesem Abschnitt nicht mehr befahrbar. Eine neue Verbindung für Radfahrer nach Sielmingen in der Verlängerung der Wilhelm-Maybach-Straße hat der Gemeinderat von Neuhausen bereits auf den Weg gebracht. Auf der neuen S-Bahn-Strecke, die wohl 2028 in Betrieb gehen soll, erwarten die Stuttgarter Straßenbahnen täglich bis zu 8000 Fahrgäste. Die Gemeinde plant am neuen Bahnhof einen Verkehrsknoten, der den Umstieg aufs Fahrrad unter anderem mit einem Fahrradständer erleichtern soll.

Die Ortsdurchfahrt Esslinger Straße, Landesstraße 1202, wird wegen einer Stromkabelverlegung südlich der Bushaltestelle Péronnas-Platz von Montag, 13. November, bis 1. Dezember halbseitig gesperrt. Eine Ampelanlage zur Verkehrsregelung wird eingerichtet, damit die Fahrzeuge geregelt vorankommen. „Besonders während der Hauptverkehrszeiten müssen die Verkehrsteilnehmer auf der Ortsdurchfahrt aber mit Behinderungen rechnen“, sagt Eberle.

## ANZEIGE

# Künstliche Intelligenz – Herausforderungen und Chancen

Am 07. November startet die öffentliche Vortragsreihe der Hochschule Esslingen

Künstliche Intelligenz (KI) begegnet uns nahezu in sämtlichen Lebensbereichen. Was ist KI? Was kann sie und was müssen wir über sie wissen, damit sie uns nicht manipuliert, sondern unser Leben bereichern kann? Hiermit beschäftigt sich das Studium Generale im Wintersemester 2023-24. Eingeladen sind Interessierte jeden Alters. Wir freuen uns auf Sie!

## DIE VORTRÄGE IM ÜBERBLICK

### ROBOTER, KÜNSTLICHE INTELLIGENZ UND DER MENSCH

■ 07.11.2023  
19.30 Uhr, Online-Vortrag

Roboter können dem Menschen schwere, monotone und gefährliche Arbeiten abnehmen: in Laboren und Fabrikhallen ebenso wie in der Alten- oder Krankenpflege. Industrie-Roboter gehören längst zum Alltag und werden für die Industrie 4.0 stetig weiterentwickelt. Mit Blick auf die zunehmenden Möglichkeiten der Künstlichen Intelligenz rückt das Zusammenspiel von Mensch und Roboter weiter in den Fokus. Hier wird nicht mehr allein der Mensch Entscheidungen treffen.

**Referent:** Prof. Dr. Michael Decker, Karlsruher Institut für Technologie



### KÜNSTLICHE INTELLIGENZ IN DER SCHULE

■ 21.11.2023  
18 Uhr, Hybrid-Vortrag

Hochschule Esslingen, Campus Stadtmitte, Kanalstr. 33, Gebäude 1, Senatssaal, Raum S 01.021

Künstliche Intelligenz ist längst ein fester Bestandteil unseres täglichen Lebens und spätestens seit der Einführung des generativen

Sprachmodells ChatGPT im letzten Jahr auch der Diskussionen rund um den Einsatz von KI im Bildungsbereich. Das Spektrum reicht von Verbotsforderungen bis zur gänzlich unreflektierten Bejahung der neuen Technik. Aufgabe des Bildungssystems ist es, diesen gesellschaftlichen Diskurs in der Schule ergebnisoffen abzubilden, um den Herausforderungen begegnen und die neuen Chancen nutzen zu können. Wir wollen die Schülerinnen und Schüler bestmöglich auf die Anforderungen einer zunehmend digitalisierten Welt vorbereiten und sie befähigen, sich hier ihre eigene Meinung zu bilden. Damit einher geht auch die Ausbildung von Lehrkräften, damit auch sie sich die Potenziale lernwirksam im Unterricht zunutze machen können.

**Referentin:** Kultusministerin Theresa Schopper

### ALL INCLUSIVE - ALTERSGERECHTES WOHNEN MIT KI

■ 06.12.2023  
18 Uhr, Hybrid-Vortrag

Hochschule Esslingen, Campus Stadtmitte, Kanalstr. 33, Gebäude 1, Senatssaal, Raum S 01.021

„Was ist eigentlich KI“ und „Inwiefern sind KI-Systeme anders?“ zunächst widmen wir uns diesen Fragen. Danach werden die Fokusbereiche bezüglich altersgerechten Wohnens diskutiert und anschließend konkrete Szenarien samt den verwendeten Technologien vorgestellt. Konkrete Forschungsprojekte und Living Labs geben Einblicke in den Stand der Technik und die Visionen

für „All inclusive - altersgerechtes Wohnen mit KI“. Der Vortrag schließt mit den Chancen und Risiken der KI-Technologien in diesem Kontext.

**Referentin:** Dr. Kinga Schumacher, Deutsches Forschungszentrum Künstliche Intelligenz

### NATÜRLICHE INTELLIGENZ TRIFFT KÜNSTLICHE INTELLIGENZ: WAS BLEIBT DEM MENSCHEN?

■ 17.01.2024  
18 Uhr, Hybrid-Vortrag

Hochschule Esslingen, Campus Stadtmitte, Kanalstr. 33, Gebäude 1, Senatssaal, Raum S 01.021

Künstliche Intelligenz ist nicht länger ein ferner Traum, sie ist im Alltag angekommen. Und bringt ganz andere Chancen und Herausforderungen mit sich, als die Science-Fiction sie beschrieben hat. Die Weltherrschaft ist den Robotern ganz egal, dafür beschleunigen lernende Algorithmen die wissenschaftliche Forschung, Chatbots beantworten all unsere Fragen (wenn auch nicht immer richtig), Bildgeneratoren sorgen für Verwirrung und automatisierte Entscheidungssysteme neigen zu Einseitigkeiten. Wie gehen wir mit diesen Chancen und Herausforderungen um? Welcher Platz bleibt der natürlichen Intelligenz in diesen rasanten Entwicklungen? Und was können wir von der Künstliche-Intelligenz-Forschung über uns, die Menschen, lernen?

**Referentin:** Dr. phil. Manuela Lenzen

ONLINE ANMELDEN

Wie melde ich mich an?

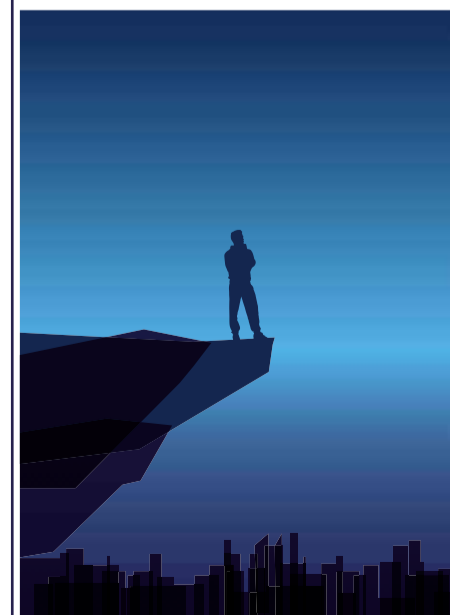
Alle Vorträge der Reihe »Künstliche Intelligenz – Herausforderungen und Chancen« finden als digitale oder hybride Veranstaltung statt.

■ Anmeldung unter:  
[www.hs-esslingen.de/studium-generale-anmeldung](http://www.hs-esslingen.de/studium-generale-anmeldung)



Nach erfolgreicher Anmeldung erhalten Sie eine Bestätigung per E-Mail. Die Teilnahme ist kostenfrei.

STUDIUM GENERALE HOCHSCHULE ESSLINGEN HORIZONT ERWEITERN



## INFO

Die Vortragsreihe »Künstliche Intelligenz – Herausforderungen und Chancen« ist Teil des Studium Generale der Hochschule Esslingen. Gefördert wird das Studium Generale durch die Gips-Schüle Stiftung, die Friedrich-Naumann-Stiftung, die Stiftung der Kreissparkasse und die Bildungsstiftung der Hochschule Esslingen. Außerdem kooperiert die Hochschule mit der VHS Esslingen, der Stadtbücherei und dem Kulturamt der Stadt Esslingen.

In Kooperation mit



gefördert durch



STUDIUM GENERALE HORIZONT ERWEITERN

Die Vortragsreihe »Künstliche Intelligenz – Herausforderungen und Chancen« ist Teil des Studium Generale der Hochschule Esslingen. Das Studium Generale ist ein allgemeinbildendes Angebot. Das komplette Programm finden Sie hier: [www.hs-esslingen.de/studium-generale-termin](http://www.hs-esslingen.de/studium-generale-termin)

NEWSLETTER!

Neugierig auf MEHR Wissen?

Mit unserem Studium-Generale-Newsletter sind Sie während des Semesters immer gut über Topthemen und Veranstaltungen informiert. Jetzt einfach abonnieren unter: [www.hs-esslingen.de/studium-generale](http://www.hs-esslingen.de/studium-generale)